

Paradox RTX3

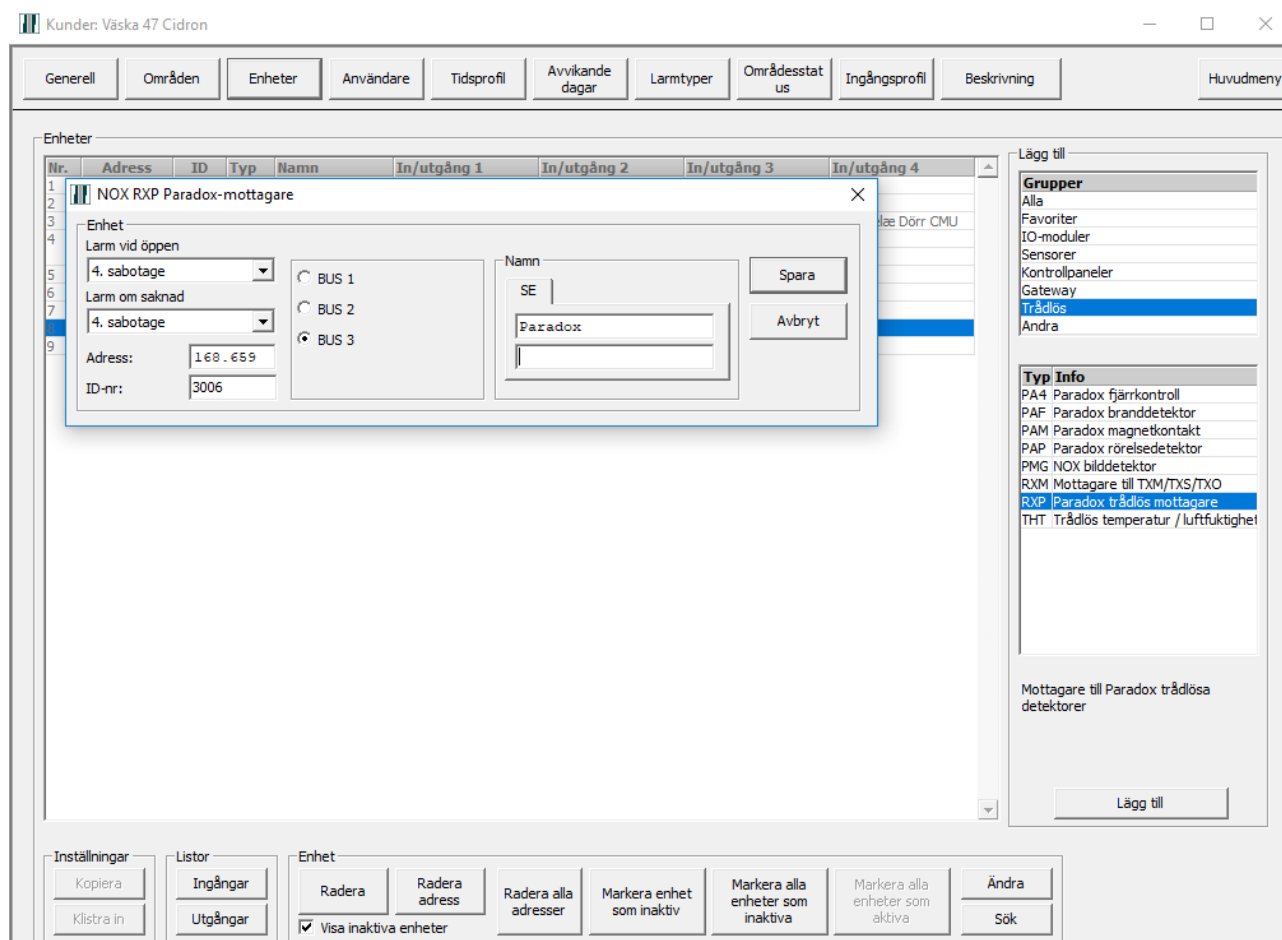
Detta dokument beskriver grundläggande installation och programmering av Paradox till NOX.

Inkoppling av RTX3

Terminal	RED	BLK	GRN	YEL	PGM 1	PGM 2	PGM 3	PGM 4
Beskrivning	9-15VDC	GND	NOX BUSS A	NOX BUSS B	-	-	-	-

Programmering av RTX3 i NOX

Lägg till enheten manuellt och skriv in adressen, eller scanna bussen och lägg till enheten.



Kunden: Väska 47 Cidron

Generell | Områden | **Enheter** | Användare | Tidsprofil | Avvikande dagar | Larmtyper | Områdesstat us | Ingångsprofil | Beskrivning | Huvudmeny

Enheter

Nr.	Adress	ID	Typ	Namn	In/utgång 1	In/utgång 2	In/utgång 3	In/utgång 4
1								
2								
3								
4								
5								
6								
7								
8								
9								

Lägg till

Grupper

- Alla
- Favoriter
- IO-moduler
- Sensorer
- Kontrollpaneler
- Gateway
- Trådlös**
- Andra

Typ Info

- PA4 Paradox fjärrkontroll
- PAF Paradox branddetektor
- PAM Paradox magnetkontakt
- PAP Paradox rörelsedetektor
- PMG NOX bildetektor
- RXM Mottagare till TXM/TXS/TXO
- RXP Paradox trådlös mottagare**
- THT Trådlös temperatur / luftfuktighet

Mottagare till Paradox trådlösa detektorer

Lägg till

Inställningar | Listor | Enhet

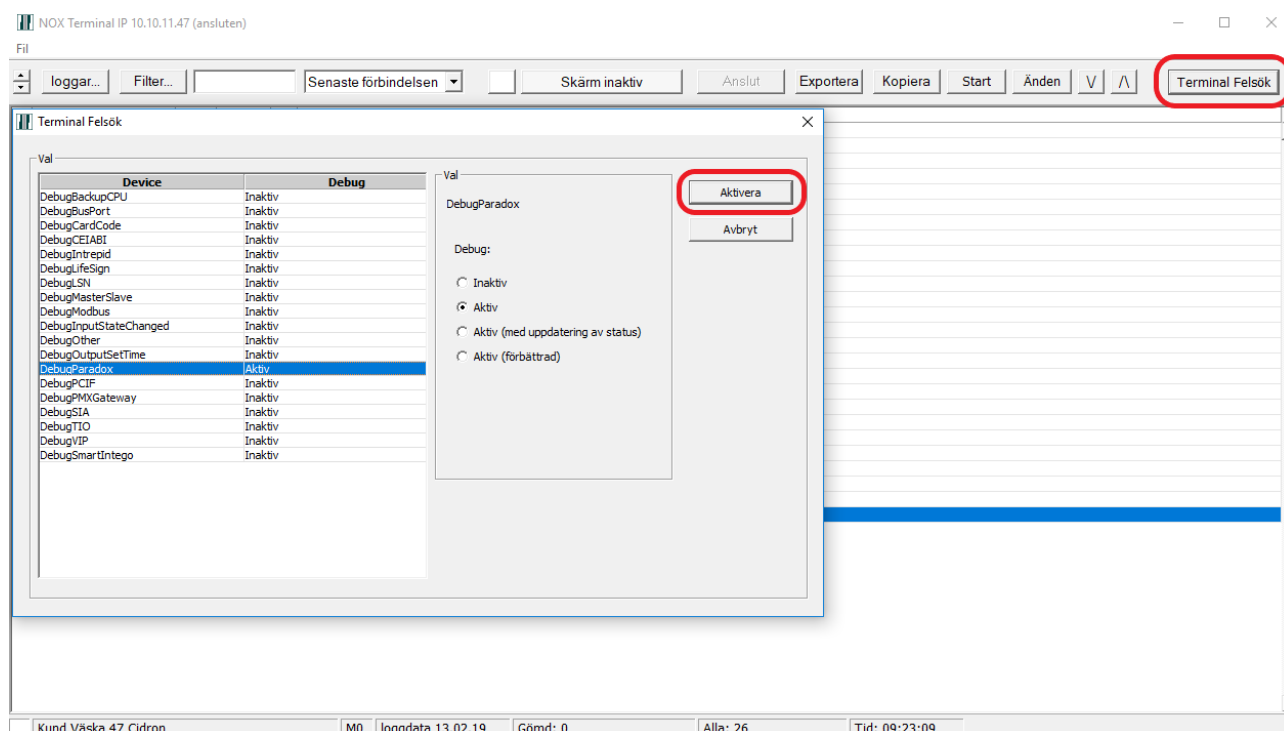
Kopiera | Ingångar | Radera | Radera adress | Radera alla adresser | Markera enhet som inaktiv | Markera alla enheter som inaktiva | Markera alla enheter som aktiva | Ändra

Klistra in | Utgångar | Visa inaktiva enheter | Sök

Skicka sedan in konfigurationen till NOX centralen.

Programmering av trådlösa enheter i NOX

Öppna Terminalen och gör följande inställningar:



Det enklaste sättet att utföra detta på är att samla samtliga trådlösa enheter på ett ställe:

- Packa upp en enhet
- Sätt igång terminalen
- Montera batterierna
- Kolla i terminalen efter vilken adress enheten har
- Märk upp enheten med adressen/skriv ner adressen/programmera in adressen
- Ta ut batteriet
- Fortsätt med nästa enhet

När alla adresser är utlästa så kan man påbörja montering av enheterna.

NOX Terminal IP 10.10.11.47 (ansluten)

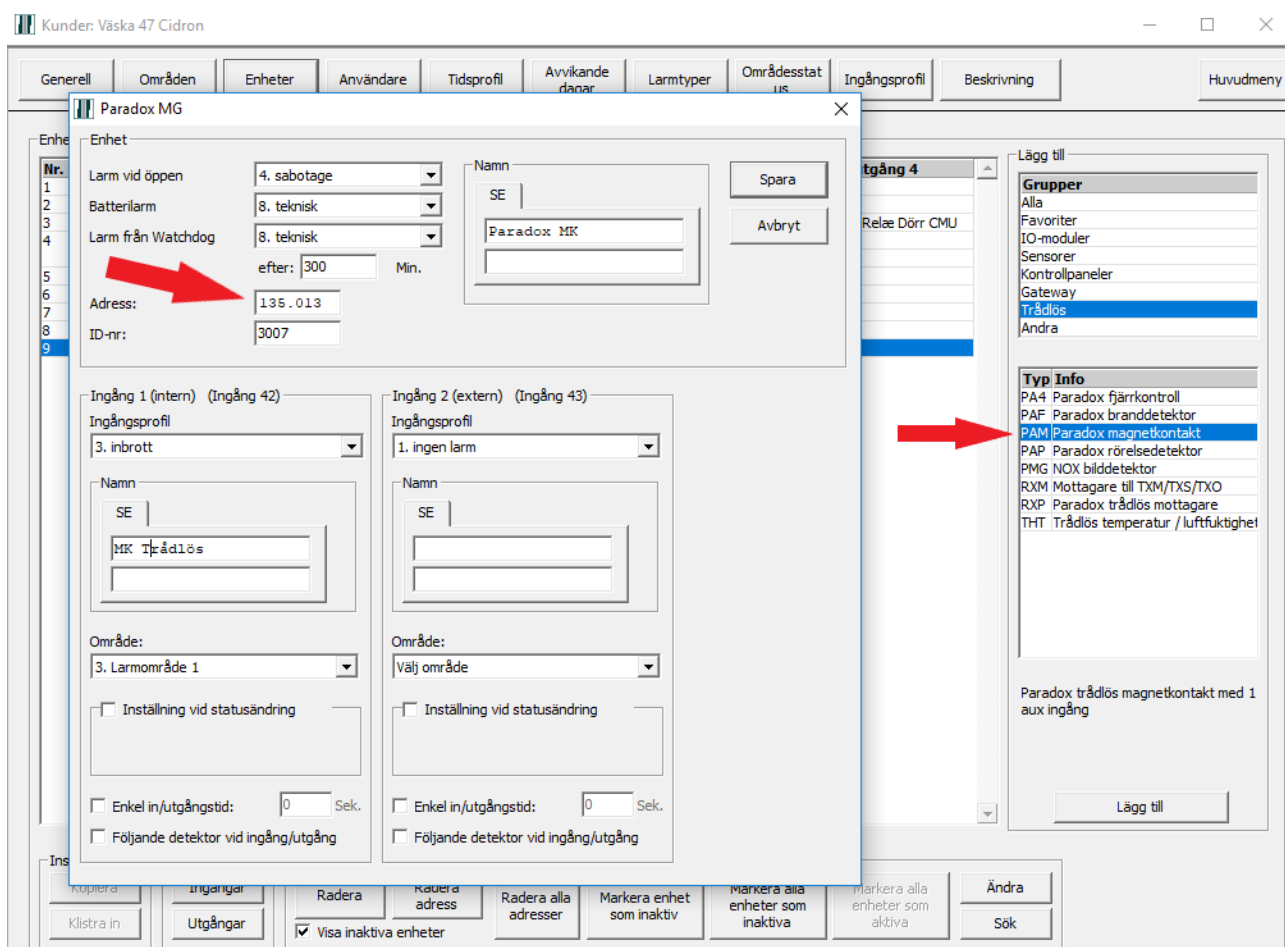
loggar... Filter... Senaste förbindelsen Aktivera skärm Anslut Exportera Kopiera Start Änden V \ Terminal Felsök

Tid	CPU	Enhet	ID	Logg		
13.02.19 09:26:11	M0	CPU	0	unit:000	Paradox	Address:135.012 State:71
13.02.19 09:26:11	M0	CPU	0	unit:000	Paradox	Address:135.013 State:70
13.02.19 09:26:11	M0	CPU	0	unit:000	Paradox	Address:135.012 State:71
13.02.19 09:26:11	M0	CPU	0	unit:000	Paradox	Address:135.013 State:70
13.02.19 09:26:11	M0	CPU	0	unit:000	Paradox	Address:135.012 State:71
13.02.19 09:26:12	M0	CPU	0	unit:000	Paradox	Address:135.013 State:70
13.02.19 09:26:12	M0	CPU	0	unit:000	Paradox	Address:135.012 State:71

Kund Väska 47 Cidron M0 loggdata 13.02.19 Gömd: 0 Alla: 180 Tid: 09:26:25



I detta fall så är det en magnetkontakt som sänder ut två adresser.
Använd alltid den högsta adressen dvs 135.013 i detta fallet.



Lägg till aktuell enhet och skriv in adressen och övrig konfiguration som en vanlig ingång.